

A man with glasses, wearing a light grey t-shirt, blue jeans, and brown shoes, stands in a modern kitchen. He has his hands in his pockets and is smiling. The kitchen features dark wood cabinetry, a white countertop, and a stainless steel refrigerator. Large windows in the background offer a view of a patio with a white sofa and a black leather armchair. The floor is a light-colored, polished concrete.

wineo

DESIGNBODEN

**STILSICHER.
LEBEN UND ARBEITEN.**

INHALT

Produktvorteile	06
Einsatzbereiche	08
Produktaufbau	10
Formate	14
Oberflächen	16

Kollektionen

ambra	18
wineo 600	26
wineo 800	38

Zubehör	56
Service	58
Auszeichnungen & Qualität	60

Kollektionsübersicht	62
Symbole	65

wineo 800 **STILSICHER.** **WIRKUNG SCHAFFEN.**

Inspiriert durch weltweite Trends präsentiert sich die wineo 800 mit attraktiven wood- und stone-Designs sowie einzigartigen tiles in vielfältigen Formaten. Ergänzt wird die Kollektion durch kreative craft-Elemente wie mosaic und slim planks. Das Highlight: viele Farben und Formate sind miteinander kombinierbar – für eine grenzenlose, individuelle Gestaltung!



STILSICHER.

Wo finden wir Inspiration? Wo zeigt sich Zeitgeist? Unsere Designer waren in angesagten Metropolen unterwegs und haben die neuesten Trends aufgespürt – um außergewöhnliche Kollektionen zu kreieren, die vor allem durch eines geprägt sind: **Stilsicherheit.**

Ob inspiriert von der Wärme der Natur oder den coolen Betonfassaden faszinierender Städte – der Designboden von wineo verleiht jedem Raum ein einzigartiges Flair. Nicht nur für das eigene Zuhause, auch im Objektbereich überzeugt er durch Design und Funktionalität.



PRODUKTVORTEILE

Der dauerelastische wineo Designboden überzeugt durch Funktionalität. Zahlreiche Produktvorteile und die unkomplizierte Handhabung machen ihn zu einem echten "Lieblings-Boden".



STRAPAZIERFÄHIG

Der Designboden von wineo ist **fleckenunempfindlich**. Selbst Möbel oder Stuhlrollen hinterlassen keine Spuren.



PFLEGELEICHT

Dank der versiegelten Oberfläche lässt sich der Designboden spielend **leicht reinigen**.



GERÄUSCHARM

Die weiche Oberfläche sorgt für eine **angenehme Raumakustik**.



FUSSWARM

Der Designboden fühlt sich **angenehm warm** an und ist zum Liegen, Toben und Leben bestens geeignet.



FÜR FUSSBODENHEIZUNG GEEIGNET

Verlegt auf einer Fußbodenheizung vermittelt der Designboden eine zusätzliche **angenehme Wärme**.



FEUCHTRAUMGEEIGNET

Alle wineo Designböden zum Kleben oder Klicken eignen sich perfekt für Feuchträume, wie Küche oder Bad, da sie **bei Kontakt mit Wasser nicht aufquellen**.



GELENKSCHONEND

Dank der **elastischen Oberfläche** werden die Gelenke geschont.



RUTSCHFEST

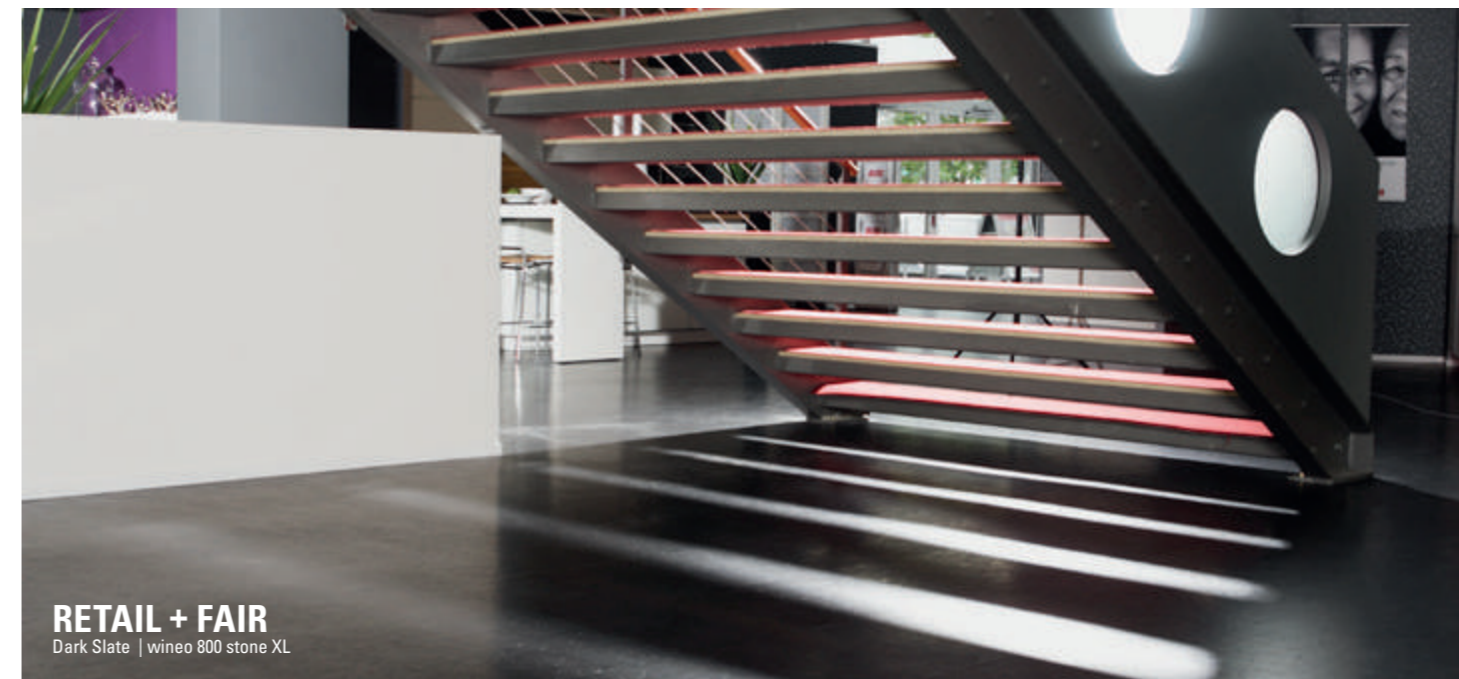
Die **geprüfte Oberfläche** gibt Sicherheit bei jedem Schritt.

EINSATZBEREICHE

Mit Nutzungsklassen zwischen 23 und 42 ist der wineo Designboden zum Kleben und Klicken immer die richtige Wahl – für private Bereiche ebenso wie für öffentliche Einrichtungen oder die Leichtindustrie. Produktstärken von 2 mm bis 9 mm ermöglichen die Verlegung des Designbodens auf nahezu jedem fachgerechten Untergrund.

i

Alle wineo Designböden eignen sich für Feuchträume.





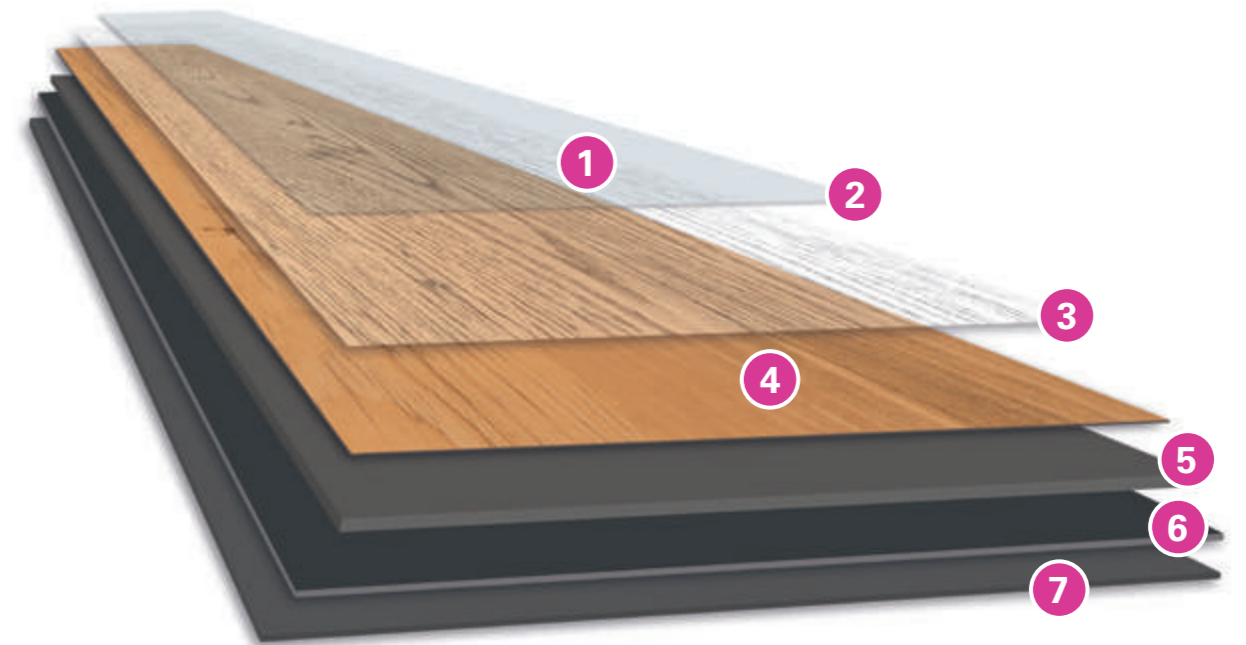
PRODUKTAUFBAU

So verschieden wie Ihre Anforderungen sind auch die wineo Designböden. Ob für Neubau oder Sanierung, Ihr Zuhause oder die gewerbliche Nutzung – wineo hat das richtige Produkt für Sie.

DESIGNBODEN ZUM KLEBEN



- sehr elastisch
- geringe Produktstärke von 2 mm bis 2,5 mm
- besonders strapazierfähig und langlebig
- optimal für Sanierungen und Feuchträume geeignet

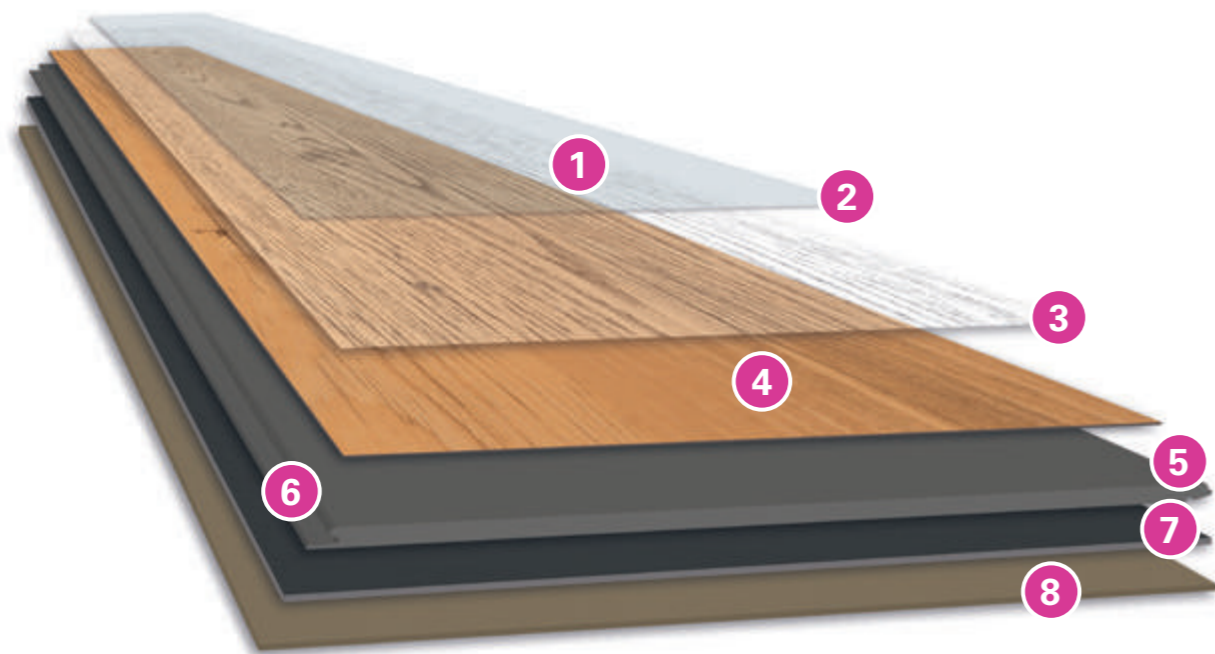


- 1 Oberflächenversiegelung**
Schützt das Produkt und ermöglicht eine einfache Reinigung und Pflege.
- 2 Oberflächenstruktur**
Verschiedene Oberflächenprägungen sorgen für eine authentische Haptik und Optik.
- 3 Nuttschicht**
Gewährleistet eine hohe Strapazierfähigkeit und ist die Basis für die Klassifizierung in die entsprechenden Einsatzbereiche.
- 4 Design**
Der Dekorfilm bietet vielfältige Designmöglichkeiten.
- 5 Grundschrift**
Verleiht dem Produkt eine hohe Dimensionsstabilität und ein optimales Eindruckverhalten.
- 6 Gegenzug**
Dient mit seiner Waffelrückenstruktur der Balance und optimalen Verlegung.
- 7 Dämmmatte**
Separat erhältlich: Die selbstklebende Dämmmatte silentPREMIUM zur Überbrückung von Unebenheiten und Optimierung der Trittschall- und Gehschallwerte.

DESIGNBODEN ZUM KLICKEN



- sehr elastisch
- 4,5 mm bis 5 mm Produktstärke
- Connect Verriegelung für eine besonders schnelle und saubere Verlegung

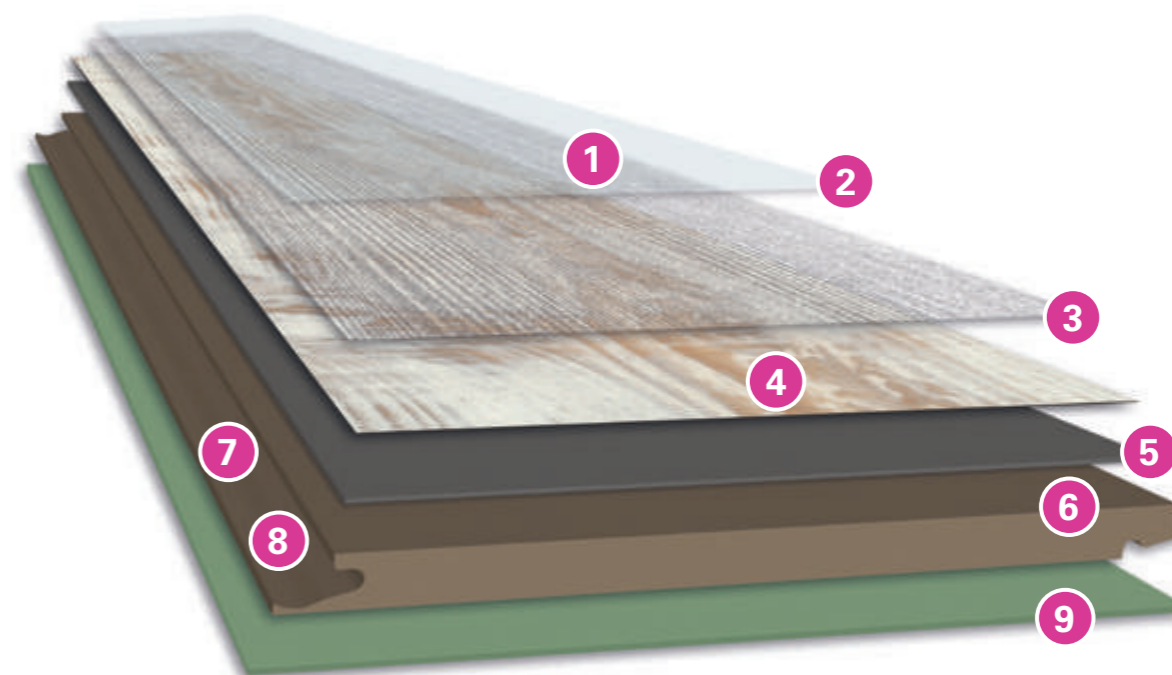


- 1 Oberflächenversiegelung**
Schützt das Produkt und ermöglicht eine einfache Reinigung und Pflege.
- 2 Oberflächenstruktur**
Verschiedene Oberflächenprägungen sorgen für eine authentische Haptik und Optik.
- 3 Nutzschiht**
Gewährleistet eine hohe Strapazierfähigkeit und ist die Basis für die Klassifizierung in die entsprechenden Einsatzbereiche.
- 4 Design**
Der Dekorfilm bietet vielfältige Designmöglichkeiten.
- 5 Grundschiht mit Glasfaserarmierung**
Verleiht dem Produkt eine besonders hohe Dimensionsstabilität und ein optimales Eindruckverhalten.
- 6 Profilverbindung**
Das Connect Verriegelungssystem wurde speziell für elastische Designböden entwickelt und ermöglicht das einfache ineinander Klicken der Planken.
- 7 Gegenzug**
Dient mit seiner Waffelrückenstruktur der Balance und optimalen Verlegung.
- 8 Dämmmatte**
Separat erhältlich: Die Dämmmatte silentCOMFORT mit Antirutscheffekt zur Überbrückung von Unebenheiten und Optimierung der Tritt- und Gehschallwerte.

MULTI-LAYER DESIGNBODEN ZUM KLICKEN



- Designbodenoberfläche auf Aqua-Protect® HDF-Trägerplatte
- 9 mm Produktstärke zur optimalen Überbrückung von Untergrundunebenheiten
- bestens für Sanierungen und Feuchträume geeignet
- besonders hitzebeständig und formstabil
- integrierte Dämmmatte Sound-Protect® zur Reduzierung des Geh- und Trittschalls
- LocTec® Verriegelung für eine einfache Verlegung









- 1 Oberflächenversiegelung**
Schützt das Produkt und ermöglicht eine einfache Reinigung und Pflege.
- 2 Oberflächenstruktur**
Verschiedene Oberflächenprägungen sorgen für eine authentische Haptik und Optik.
- 3 Nutzschiht**
Gewährleistet eine hohe Strapazierfähigkeit und ist die Basis für die Klassifizierung in die entsprechenden Einsatzbereiche.
- 4 Design**
Der Dekorfilm bietet vielfältige Designmöglichkeiten.
- 5 Grundschiht**
Verleiht dem Produkt eine hohe Dimensionsstabilität und ein optimales Eindruckverhalten.
- 6 Trägerplatte**
Die HDF-Trägerplatte Aqua-Protect® ist quellgeschützt.
- 7 Profilverbindung**
Dank des bewährten LocTec® Verriegelungssystems von Unilin® lassen sich die Paneele leicht ineinander klicken.
- 8 Profilversiegelung**
Eine spezielle Profilversiegelung schützt das gesamte Verbindungssystem vor Feuchtigkeit.
- 9 Dämmmatte**
Die Tritt- und Gehschallreduzierung Sound-Protect Eco ist bei den wineo Multi-Layer Böden bereits fest integriert.









FORMATE

Um die optimale Wirkung jedes Designs zu unterstützen gibt es unterschiedliche Formate wie z.B. eine großzügige XL-Planke im Landhausstil oder handliche Fliesenformate – für ein rundum stilsicheres Design.

ambra

wood		stone	
	Kleben 1200 × 180 mm		Kleben 609,6 × 304,8 mm
	Klicken 1212 × 185 mm		Klicken 600 × 314 mm
	Multi-Layer 1200 × 212 mm		Multi-Layer 591 × 287 mm

wineo 600

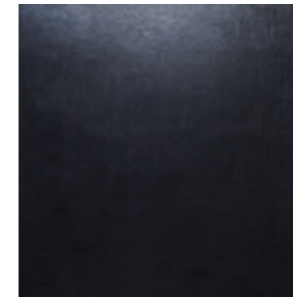
wood		stone	
	Kleben 1200 × 180 mm		Kleben 609,6 × 304,8 mm
	Klicken 1212 × 187 mm <small>DLC00011: 1212 × 185 mm</small>		Klicken 600 × 317 mm
wood XL		stone XL	
	Kleben 1505 × 235 mm		Kleben 900 × 450 mm
	Klicken 1505 × 237 mm		Klicken 914 × 480 mm

wineo 800

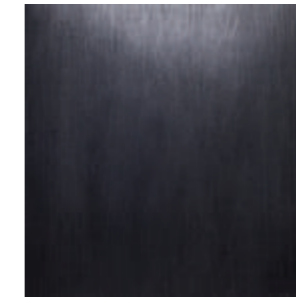
wood		tile	
	Kleben 1200 × 180 mm		Kleben L 457,2 × 457,2 mm
	Klicken 1212 × 185 mm		Kleben XL 914,4 × 457,2 mm
wood XL			Kleben XXL 914,4 × 914,4 mm
	Kleben 1505 × 235 mm		Kleben stone XL 914,4 × 457,2 mm
	Klicken 1505 × 237 mm		Klicken stone XL 914 × 480 mm
stone XL		craft	
	Kleben 914,4 × 101,6 mm		Kleben 457,2 × 457,2 mm

OBERFLÄCHEN

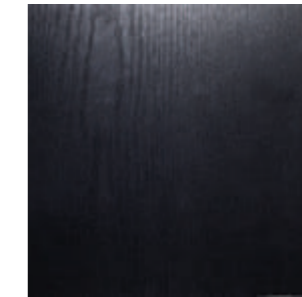
Die wineo Designböden verfügen über unterschiedliche Oberflächen die individuell auf die Designs abgestimmt sind. So sorgen z.B. Holzstrukturen dafür, dass sich Ihr Boden besonders authentisch anfühlt. (Bitte beachten Sie dazu die Kennzeichnung unter den Designabbildungen.)



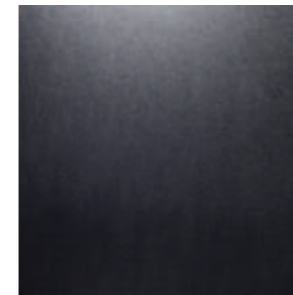
Feine Holzstruktur



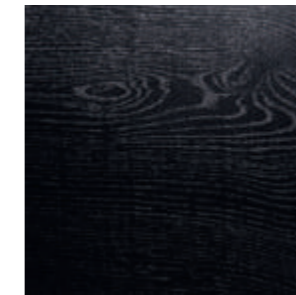
Grobe Holzstruktur



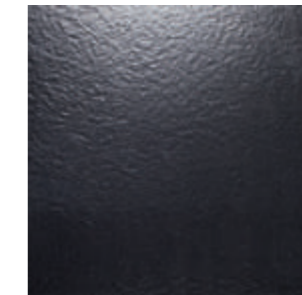
Exklusive Holzstruktur



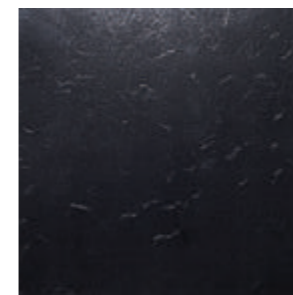
Sandstruktur



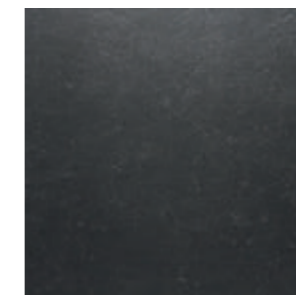
Sägeraute Oberfläche



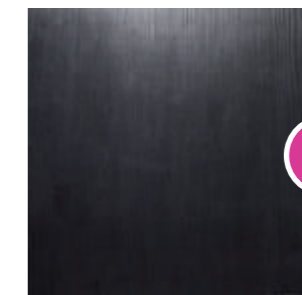
Steinstruktur



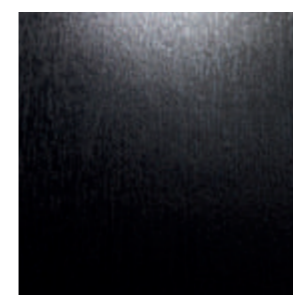
Schieferstruktur



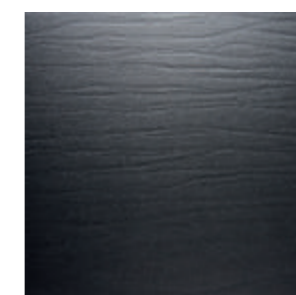
Travertin



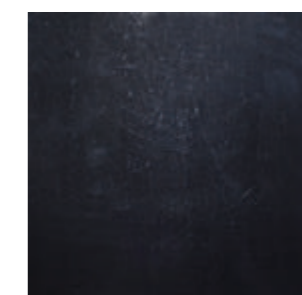
Synchronprägung



Gebürstete Struktur



Handscraped I



Glänzende Oberfläche

i

Designs mit Synchronprägung wirken ganz besonders authentisch, da die Oberflächenstruktur synchron zur Holzmaserung verläuft. Die Ausprägung von Ästen und Verläufen verleiht dem Boden eine einzigartige Originalität.



ambra

3-in-1

STILSICHER. KOMBINIERT.

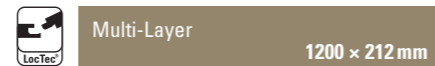
Mit der ambra von wineo holen Sie sich ein Allround-Talent ins Haus. Die Kollektion ist in drei Produktvarianten erhältlich und bietet so die optimale Bodenlösung für alle Einsatzbereiche. Ob als elastischer Designboden zum Kleben oder Klicken oder als Multi-Layer zum Klicken – entdecken Sie 16 moderne Holzdesigns und 6 Steindekore für Ihr Zuhause oder gewerblich genutzte Bereiche.

ambra wood

Verlegeart: Kleben
Produktstärke: 2 mm
Nutzschicht: 0,3 mm
Planken / Paket: 18/3,89 m²

Verlegeart: Klicken
Produktstärke: 4,5 mm
Nutzschicht: 0,3 mm
Planken / Paket: 10/2,24 m²

Verlegeart: Klicken (Multi-Layer)*
Trägerplatte: Aqua-Protect®
Produktstärke: 9 mm
Nutzschicht: 0,3 mm
Planken / Paket: 8/2,04 m²

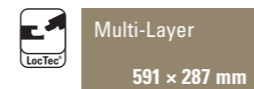


ambra stone

Verlegeart: Kleben
Produktstärke: 2 mm
Nutzschicht: 0,3 mm
Fliesen / Paket: 18/3,34 m²

Verlegeart: Klicken
Produktstärke: 4,5 mm
Nutzschicht: 0,3 mm
Fliesen / Paket: 12/2,26 m²

Verlegeart: Klicken (Multi-Layer)*
Trägerplatte: Aqua-Protect®
Produktstärke: 9 mm
Nutzschicht: 0,3 mm
Fliesen / Paket: 9/1,53 m²



Arizona Oak Light Grey
 ambra wood | DEI25418AMW
 ambra wood | CEI25418AMW
 ambra wood | MLEI25418AMW-N



Long Island
1-Stab | Grobe Holzstruktur
Fußleiste 19/58: 30060492
Kleben: DPI101113AMW
Klicken: CPI101113AMW
Klicken (Multi-Layer): MLPI101113AMW-N



Lohas Light
1-Stab | Grobe Holzstruktur
Fußleiste 19/58: 30060496
Kleben: DPI73212AMW
Klicken: CPI73212AMW
Klicken (Multi-Layer): MLPI73212AMW-N



Highlands Light
1-Stab | Feine Holzstruktur
Fußleiste 19/58: 30060491
Kleben: DEI75213AMW
Klicken: CEI75213AMW
Klicken (Multi-Layer): MLEI75213AMW-N



Wild Apple
1-Stab | Grobe Holzstruktur
Fußleiste 19/58: 30060482
Kleben: DAP61413AMW
Klicken: CAP61413AMW
Klicken (Multi-Layer): MLAP61413AMW-N



Arizona Oak Light Grey
1-Stab | Grobe Holzstruktur
Fußleiste 19/58: 30060493
Kleben: DEI25418AMW
Klicken: CEI25418AMW
Klicken (Multi-Layer): MLEI25418AMW-N



Boston Pine Grey
1-Stab | Grobe Holzstruktur
Fußleiste 19/58: 30060493
Kleben: DPI171713AMW
Klicken: CPI171713AMW
Klicken (Multi-Layer): MLPI171713AMW-N



Natural Apple
1-Stab | Grobe Holzstruktur
Fußleiste 19/58: 30060436
Kleben: DAP61416AMW
Klicken: CAP61416AMW
Klicken (Multi-Layer): MLAP61416AMW-N



Golden Canadian Oak
1-Stab | Grobe Holzstruktur
Fußleiste 19/58: 30060486
Kleben: DEI54612AMW
Klicken: CEI54612AMW
Klicken (Multi-Layer): MLEI54612AMW-N



Arizona Oak Grey
1-Stab | Grobe Holzstruktur
Fußleiste 19/58: 30060484
Kleben: DEI25114AMW
Klicken: CEI25114AMW
Klicken (Multi-Layer): MLEI25114AMW-N



Lohas Greige
1-Stab | Grobe Holzstruktur
Fußleiste 19/58: 30060497
Kleben: DPI73217AMW
Klicken: CPI73217AMW
Klicken (Multi-Layer): MLPI73217AMW-N



Indian Oak
1-Stab | Grobe Holzstruktur
Fußleiste 19/58: 30060488
Kleben: DEI55413AMW
Klicken: CEI55413AMW
Klicken (Multi-Layer): MLEI55413AMW-N



Highlands Dark
1-Stab | Feine Holzstruktur
Fußleiste 19/58: 30060490
Kleben: DEI75212AMW
Klicken: CEI75212AMW
Klicken (Multi-Layer): MLEI75212AMW-N



Grey Canadian Oak
1-Stab | Grobe Holzstruktur
Fußleiste 19/58: 30060487
Kleben: DEI54615AMW
Klicken: CEI54615AMW
Klicken (Multi-Layer): MLEI54615AMW-N



Boston Pine Cream
1-Stab | Grobe Holzstruktur
Fußleiste 19/58: 30060495
Kleben: DPI171717AMW
Klicken: CPI171717AMW
Klicken (Multi-Layer): MLPI171717AMW-N



Boston Pine Brown
1-Stab | Grobe Holzstruktur
Fußleiste 19/58: 30060494
Kleben: DPI171716AMW
Klicken: CPI171716AMW
Klicken (Multi-Layer): MLPI171716AMW-N



Bretagne Oak
1-Stab | Grobe Holzstruktur
Fußleiste 19/58: 30060489
Kleben: DEI63614AMW
Klicken: CEI63614AMW
Klicken (Multi-Layer): MLEI63614AMW-N



Monza
ambra stone | DM35811AMS
ambra stone | CM35811AMS
ambra stone | MLM35811AMS-N



Siena
Travertin
Fußleiste 19/58: 30060435 (Weiß)

Kleben: DS21106AMS
Klicken: CS21106AMS
Klicken (Multi-Layer): MLS21106AMS-N



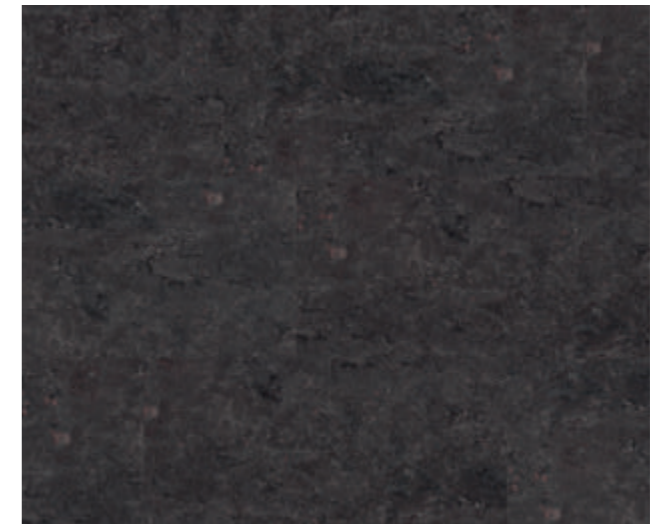
Monza
Travertin
Fußleiste 19/58: 30060435 (Weiß)

Kleben: DM35811AMS
Klicken: CM35811AMS
Klicken (Multi-Layer): MLM35811AMS-N



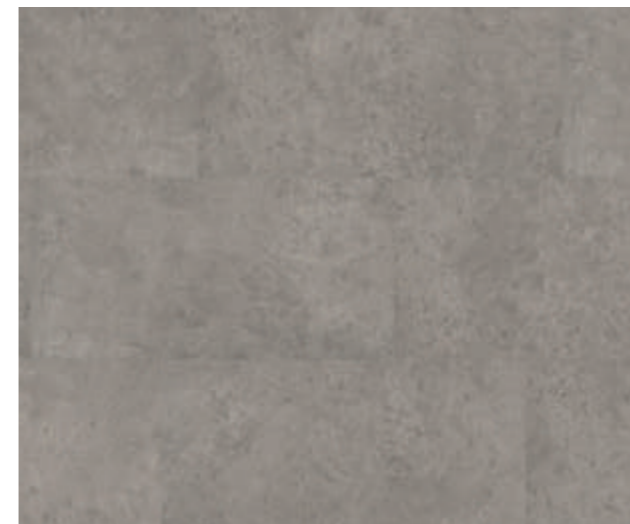
Berlin Night
Sandstruktur
Fußleiste 19/58: 30060435 (Weiß)

Kleben: DBN28412AMS
Klicken: CBN28412AMS
Klicken (Multi-Layer): MLBN28412AMS-N



Dakar
Schieferstruktur
Fußleiste 19/58: 30060435 (Weiß)

Kleben: DD21833AMS
Klicken: CD21833AMS
Klicken (Multi-Layer): MLD21833AMS-N



Harlem
Sandstruktur
Fußleiste 19/58: 30060435 (Weiß)

Kleben: DH50515AMS
Klicken: CH50515AMS
Klicken (Multi-Layer): MLH50515AMS-N



Berlin Day
Sandstruktur
Fußleiste 19/58: 30060435 (Weiß)

Kleben: DBD284112AMS
Klicken: CBD284112AMS
Klicken (Multi-Layer): MLBD284112AMS-N



wineo 600

STILSICHER. VIELFALT ZEIGEN.

Dank einer Nutzschiicht von 0,4 mm bietet die wineo 600 zum Kleben und Klicken einen breiten Einsatzbereich. Die 24 Holzdesigns und 8 Steinoptiken, z. T. mit Realer Fuge, eignen sich nicht nur für das Objekt, sondern auch für Privatkunden, die Wert auf belastbare Böden in trendigen Designs legen.

wineo 600 wood | wood XL

Verlegeart: Kleben
Produktstärke: 2 mm
Nutzschicht: 0,4 mm
Planken / Paket: 18/3,89 m²



Verlegeart: Klicken
Produktstärke: 5 mm
Nutzschicht: 0,4 mm
Planken / Paket: 8/1,81 m²
 8/1,79 m² (DLC00011)



DLC00011: 1212 x 185 mm

Verlegeart: Kleben
Produktstärke: 2 mm
Nutzschicht: 0,4 mm
Planken / Paket: 12/4,24 m²



Verlegeart: Klicken
Produktstärke: 5 mm
Nutzschicht: 0,4 mm
Planken / Paket: 6/2,14 m²



wineo 600 stone | stone XL

Verlegeart: Kleben
Produktstärke: 2 mm
Nutzschicht: 0,4 mm
Fliesen / Paket: 18/3,34 m²



Verlegeart: Klicken
Produktstärke: 5 mm
Nutzschicht: 0,4 mm
Fliesen / Paket: 10/1,90 m²



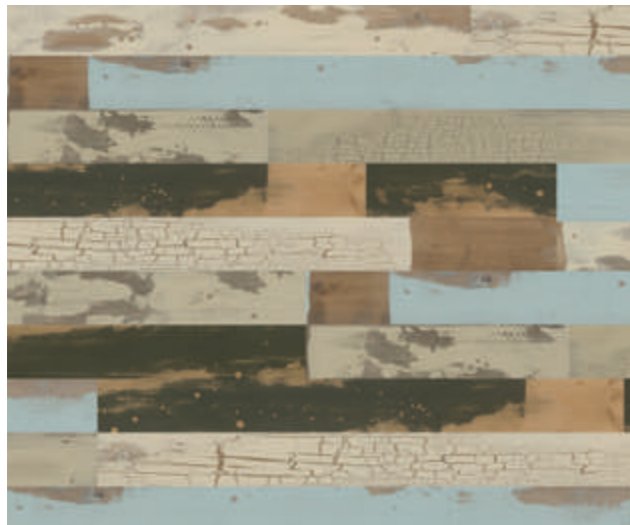
Verlegeart: Kleben
Produktstärke: 2 mm
Nutzschicht: 0,4 mm
Fliesen / Paket: 12/4,86 m²



Verlegeart: Klicken
Produktstärke: 5 mm
Nutzschicht: 0,4 mm
Fliesen / Paket: 6/2,63 m²



Patchwork
 wineo 600 wood | DB00011
 wineo 600 wood | DLC00011



Patchwork
2-Stab | Sägeraue Oberfläche
Fußleiste 19/58: 30060435 (Weiß)

Kleben: DB00011
Klicken: DLC00011



Chateau White
1-Stab | Sägeraue Oberfläche
Fußleiste 19/58: 30060448

Kleben: DB00001
Klicken: DLC00001



Polaris
1-Stab | Handscraped I
Fußleiste 19/58: 30060435 (Weiß)

Kleben: DB00012
Klicken: DLC00012



Chateau Grey
1-Stab | Sägeraue Oberfläche
Fußleiste 19/58: 30060450

Kleben: DB00003
Klicken: DLC00003



Toscany Pine Grey
1-Stab | Grobe Holzstruktur
Fußleiste 19/58: 30060454

Kleben: DB00008
Klicken: DLC00008



Aurelia Grey
1-Stab | Synchronprägung
Fußleiste 19/58: 30060452

Kleben: DB00005
Klicken: DLC00005



Venero Oak Brown
1-Stab | Sägeraue Oberfläche
Fußleiste 19/58: 30060451

Kleben: DB00014
Klicken: DLC00014



Aurelia Provence
1-Stab | Synchronprägung
Fußleiste 19/58: 30060451

Kleben: DB00004
Klicken: DLC00004



Toscany Pine
1-Stab | Grobe Holzstruktur
Fußleiste 19/58: 30060454

Kleben: DB00007
Klicken: DLC00007



Calm Oak Nature
1-Stab | Handscraped I
Fußleiste 19/58: 30060456

Kleben: DB00009
Klicken: DLC00009



Chateau Brown
1-Stab | Sägeraue Oberfläche
Fußleiste 19/58: 30060449

Kleben: DB00002
Klicken: DLC00002



Venero Oak Beige
1-Stab | Sägeraue Oberfläche
Fußleiste 19/58: 30060458

Kleben: DB00013
Klicken: DLC00013



Calm Oak Cream
1-Stab | Handscraped I
Fußleiste 19/58: 30060457

Kleben: DB00010
Klicken: DLC00010



Aurelia Cream
1-Stab | Synchronprägung
Fußleiste 19/58: 30060453

Kleben: DB00006
Klicken: DLC00006

wineo 600 wood XL



Aumera Oak Grey*
1-Stab | **Synchronprägung**
Fußleiste 19/58: 30060466

Kleben: DB00029
Klicken: DLC00029



Scandic Grey
1-Stab | Grobe Holzstruktur
Fußleiste 19/58: 30060462

Kleben: DB00025
Klicken: DLC00025



Scandic White
1-Stab | Grobe Holzstruktur
Fußleiste 19/58: 30060463

Kleben: DB00026
Klicken: DLC00026



Victoria Oak White*
1-Stab | **Synchronprägung**
Fußleiste 19/58: 30060469

Kleben: DB00032
Klicken: DLC00032



Woodstock Cream
1-Stab | Grobe Holzstruktur
Fußleiste 19/58: 30060461

Kleben: DB00024
Klicken: DLC00024



Victoria Oak Native*
1-Stab | **Synchronprägung**
Fußleiste 19/58: 30060458

Kleben: DB00031
Klicken: DLC00031



Aumera Oak Native*
1-Stab | **Synchronprägung**
Fußleiste 19/58: 30060467

Kleben: DB00028
Klicken: DLC00028



Victoria Oak Grey*
1-Stab | **Synchronprägung**
Fußleiste 19/58: 30060467

Kleben: DB00030
Klicken: DLC00030



Woodstock Honey
1-Stab | Grobe Holzstruktur
Fußleiste 19/58: 30060460

Kleben: DB00023
Klicken: DLC00023



Aumera Oak Dark*
1-Stab | **Synchronprägung**
Fußleiste 19/58: 30060464

Kleben: DB00027
Klicken: DLC00027

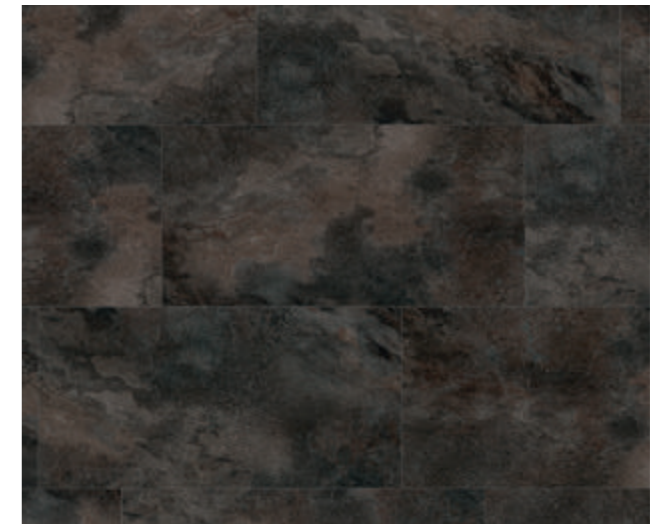


Lava Grey
wineo 600 stone | DB00015
wineo 600 stone | DLC00015



Polar Travertine
Sandstruktur

Kleben: DB00017
Klicken: DLC00017 (Reale Fuge)



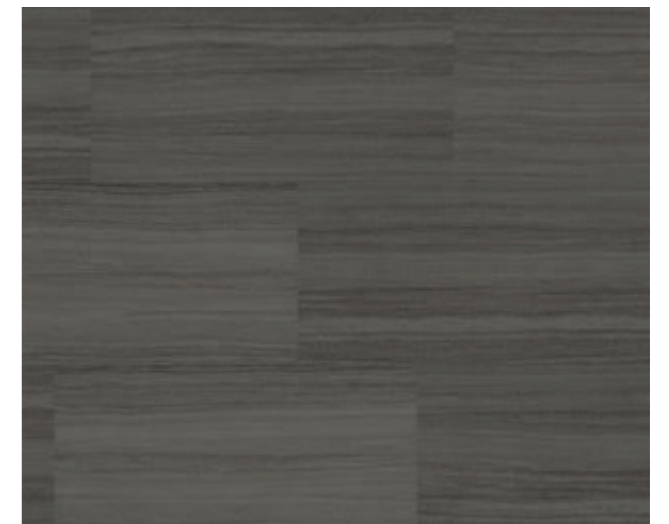
Silver Slate
Schieferstruktur

Kleben: DB00018
Klicken: DLC00018 (Reale Fuge)



Lava Grey
Sandstruktur

Kleben: DB00015
Klicken: DLC00015



Lava Black
Sandstruktur

Kleben: DB00016
Klicken: DLC00016



Navajo Cream
Steinstruktur

Kleben: DB00019
Klicken: DLC00019



Navajo Grey
Steinstruktur

Kleben: DB00020
Klicken: DLC00020



Brooklyn Day
Steinstruktur

Kleben: DB00021
Klicken: DLC00021



Brooklyn Night
Steinstruktur

Kleben: DB00022
Klicken: DLC00022



Brooklyn Night
wineo 600 stone XL | DB00022
wineo 600 stone XL | DLC00022

Anna, Beruf Stylistin

»Als Stylistin bin ich den ganzen Tag auf den Beinen. Einen elastischen Designboden der die Gelenke schont, genieße ich daher jede Minute.«

**wineo 800**

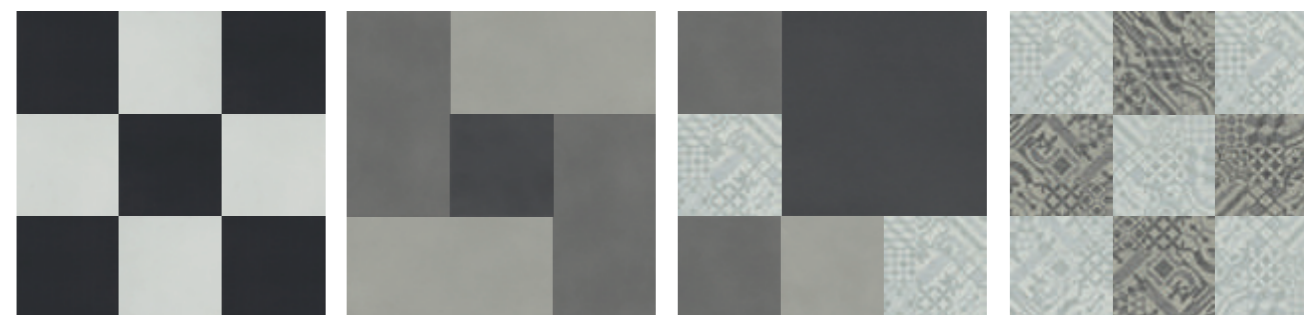
STILSICHER. WIRKUNG SCHAFFEN.

Entwickelt mit Trendscouts, überzeugt die wineo 800 mit neuen Inspirationen. Die Kollektion offeriert 42 innovative Designs zum Kleben und Klicken in insgesamt 8 abwechslungsreichen Formaten. Die wineo 800 ist mit ihrer 0,55 mm Nuttschicht die Premium-Variante im Bereich der Designbeläge und ist somit perfekt geeignet für das Objekt und den anspruchsvollen Privatbereich.

Infinity Light Mixed
wineo 800 craft | DB00072

KOMBINATIONEN

Insbesondere die wineo 800 bietet viele Möglichkeiten, unterschiedliche Dekore und Formate zum Kleben kreativ zu kombinieren. So lässt sich jeder Boden in ein individuelles und unverwechselbares Unikat verwandeln.

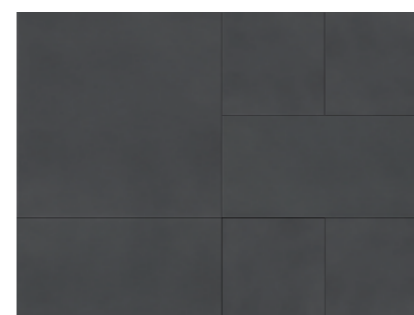


tile L

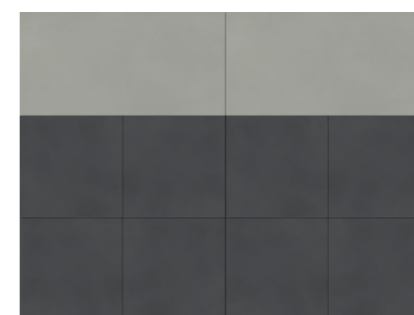
tile L | tile XL

tile L | tile XXL | craft

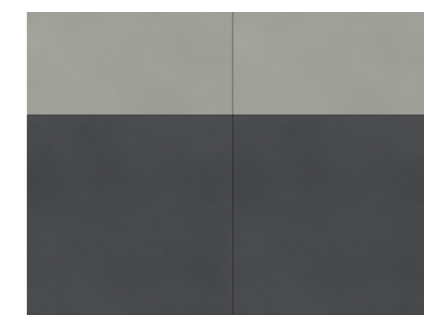
craft



tile L | tile XL | tile XXL



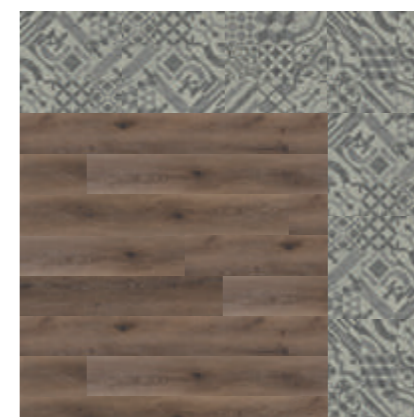
tile L | tile XL



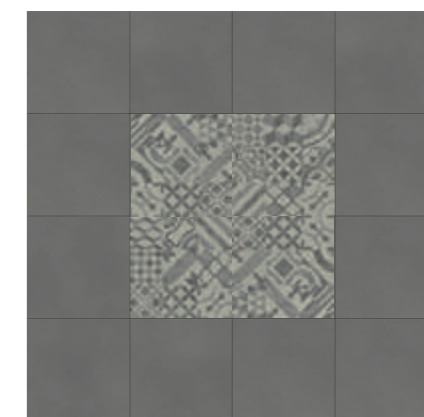
tile L | tile XXL



wood | tile



wood | craft



tile L | craft



tile XL



tile XL



craft



craft



wood | craft

wineo 800 wood | wood XL

Verlegeart: Kleben
Produktstärke: 2,5 mm
Nutzschicht: 0,55 mm
Planken / Paket: 16/3,46 m²



1200 × 180 mm

Verlegeart: Klicken
Produktstärke: 5 mm
Nutzschicht: 0,55 mm
Planken / Paket: 8/1,79 m²



1212 × 185 mm

Verlegeart: Kleben
Produktstärke: 2,5 mm
Nutzschicht: 0,55 mm
Planken / Paket: 12/4,24 m²



1505 × 235 mm

Verlegeart: Klicken
Produktstärke: 5 mm
Nutzschicht: 0,55 mm
Planken / Paket: 6/2,14 m²



1505 × 237 mm



Mona, Beruf Galeristin
»Für meine Ausstellung ist es mir wichtig, dass der Boden den Kunstwerken eine Bühne bietet um ihre Wirkung zu entfalten. Zurückgenommen, qualitativ und belastbar. Genau das muss ein Boden sein.«



Helsinki Rustic Oak
 wineo 800 wood XL | DB00068
 wineo 800 wood XL | DLC0068

SCANDINAVIAN LIGHT WOOD

NATURAL WARM WOOD



Copenhagen Frosted Pine
1-Stab | Handscrapped |
Fußleiste 19/58: 30060550

Kleben: DB00076
Klicken: DLC00076



Gothenburg Calm Oak
1-Stab | Exklusive Holzstruktur
Fußleiste 19/58: 30060556

Kleben: DB00077
Klicken: DLC00077



Riga Vibrant Pine
1-Stab | Exklusive Holzstruktur
Fußleiste 19/58: 30060554

Kleben: DB00082
Klicken: DLC00082



Helsinki Rustic Oak
1-Stab | Synchronprägung
Fußleiste 19/58: 30060546

Kleben: DB00068
Klicken: DLC00068



Lund Dusty Oak
1-Stab | Synchronprägung
Fußleiste 19/58: 30060543

Kleben: DB00065
Klicken: DLC00065



Salt Lake Oak
1-Stab | Exklusive Holzstruktur
Fußleiste 19/58: 30060549

Kleben: DB00079
Klicken: DLC00079



Honey Warm Maple
1-Stab | Exklusive Holzstruktur
Fußleiste 19/58: 30060553

Kleben: DB00081
Klicken: DLC00081



Corn Rustic Oak
1-Stab | Synchronprägung
Fußleiste 19/58: 30060542

Kleben: DB00064
Klicken: DLC00064



Wheat Golden Oak
1-Stab | Exklusive Holzstruktur
Fußleiste 19/58: 30060552

Kleben: DB00080
Klicken: DLC00080



Clay Calm Oak
1-Stab | Synchronprägung
Fußleiste 19/58: 30060540

Kleben: DB00062
Klicken: DLC00062



Mud Rustic Oak
1-Stab | Synchronprägung
Fußleiste 19/58: 30060541

Kleben: DB00063
Klicken: DLC00063



**Joanne,
Beruf Modedesignerin**
»In meiner Boutique steht die Individualität meiner Kundin im Mittelpunkt. Genauso individuell soll auch der Shop gestaltet sein.«

Sardinia Wild Walnut
wineo 800 wood | DB00083
wineo 800 wood | DLC00083

MEDITERRANEAN DARK WOOD



Balearic Wild Oak
1-Stab | Exklusive Holzstruktur
Fußleiste 19/58: 30060557

Kleben: DB00078
Klicken: DLC00078



Crete Vibrant Oak
1-Stab | Exklusive Holzstruktur
Fußleiste 19/58: 30060558

Kleben: DB00075
Klicken: DLC00075



Sardinia Wild Walnut
1-Stab | Exklusive Holzstruktur
Fußleiste 19/58: 30060555

Kleben: DB00083
Klicken: DLC00083



Cyprus Dark Oak
1-Stab | Synchronprägung
Fußleiste 19/58: 30060544

Kleben: DB00066
Klicken: DLC00066

XL



Santorini Deep Oak
1-Stab | Synchronprägung
Fußleiste 19/58: 30060539

Kleben: DB00061
Klicken: DLC00061

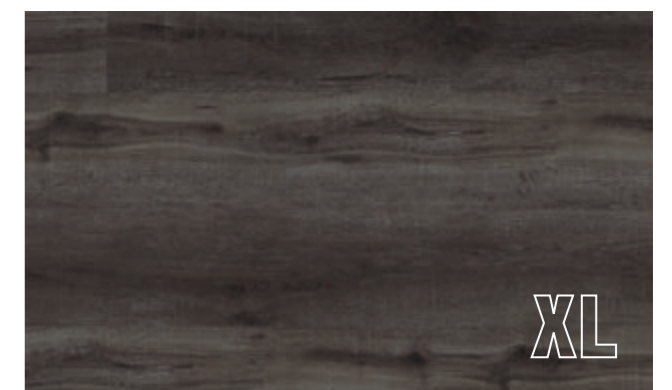
XL



Ponza Smoky Oak
1-Stab | Synchronprägung
Fußleiste 19/58: 30060545

Kleben: DB00067
Klicken: DLC00067

XL



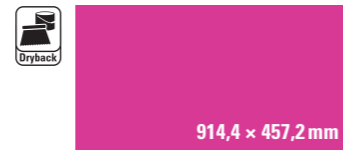
Sicily Dark Oak
1-Stab | Synchronprägung
Fußleiste 19/58: 30060547

Kleben: DB00069
Klicken: DLC00069

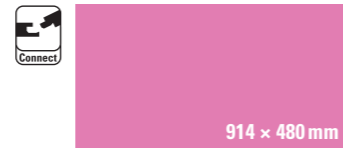
XL

wineo 800 stone XL

Verlegeart: Kleben
Produktstärke: 2,5 mm
Nutzschicht: 0,55 mm
Fliesen / Paket: 10/4,18 m²

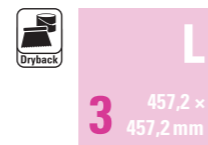


Verlegeart: Klicken
Produktstärke: 5 mm
Nutzschicht: 0,55 mm
Fliesen / Paket: 6/2,63 m²

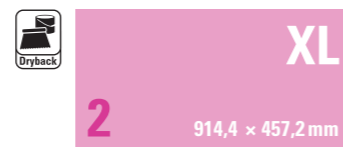


wineo 800 tile L | tile XL | tile XXL

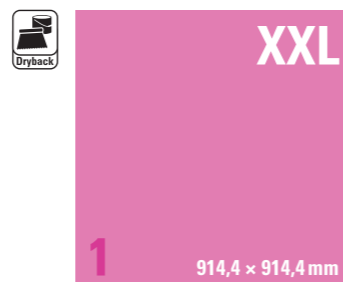
Verlegeart: Kleben
Produktstärke: 2,5 mm
Nutzschicht: 0,55 mm
Fliesen / Paket: 16/3,34 m²



Verlegeart: Kleben
Produktstärke: 2,5 mm
Nutzschicht: 0,55 mm
Fliesen / Paket: 10/4,18 m²

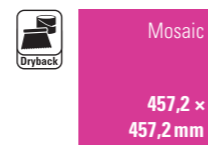


Verlegeart: Kleben
Produktstärke: 2,5 mm
Nutzschicht: 0,55 mm
Fliesen / Paket: 6/5,02 m²



wineo 800 craft

Verlegeart: Kleben
Produktstärke: 2,5 mm
Nutzschicht: 0,55 mm
Fliesen / Paket: 16/3,34 m²



Verlegeart: Kleben
Produktstärke: 2,5 mm
Nutzschicht: 0,55 mm
Planken / Paket: 20/1,86 m²



Lucas, Beruf Hotel- Manager

»In unserem Foyer ist eine Menge los. Der Designboden schafft es, eine ruhige Atmosphäre zu kreieren. Sowohl akustisch als auch optisch.«

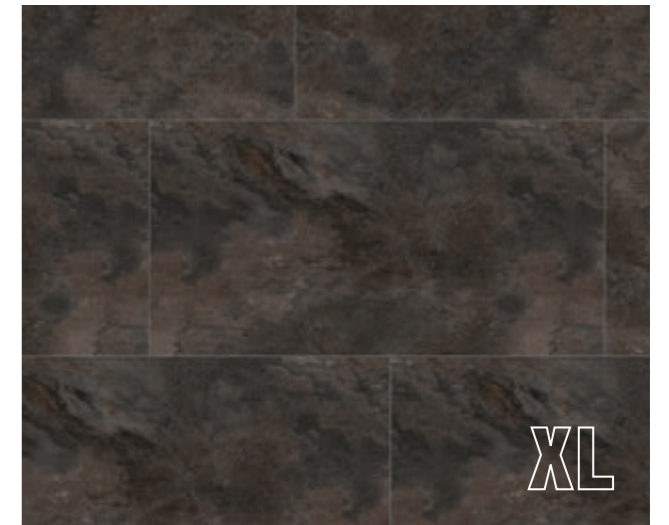


Raw Concrete
 wineo 800 stone XL | DB00088
 wineo 800 stone XL | DLC00088



Dark Slate
1-Stab | Schieferstruktur
Fußleiste 19/58: 30060435 (Weiß)

Kleben: DB00085
Klicken: DLC00085 (Reale Fuge)



Silver Slate
1-Stab | Schieferstruktur
Fußleiste 19/58: 30060435 (Weiß)

Kleben: DB00087
Klicken: DLC00087 (Reale Fuge)



Raw Concrete
1-Stab | Sandstruktur
Fußleiste 19/58: 30060435 (Weiß)

Kleben: DB00088
Klicken: DLC00088



Rough Concrete
1-Stab | Sandstruktur
Fußleiste 19/58: 30060435 (Weiß)

Kleben: DB00089
Klicken: DLC00089



Copper Slate
1-Stab | Steinstruktur
Fußleiste 19/58: 30060435 (Weiß)

Kleben: DB00091
Klicken: DLC00091 (Reale Fuge)



Light Sand
1-Stab | Steinstruktur
Fußleiste 19/58: 30060435 (Weiß)

Kleben: DB00095
Klicken: DLC00095 (Reale Fuge)



Calm Concrete
1-Stab | Sandstruktur
Fußleiste 19/58: 30060435 (Weiß)

Kleben: DB00094
Klicken: DLC00094



Heavy Metal
1-Stab | Glänzende Oberfläche
Fußleiste 19/58: 30060435 (Weiß)

Kleben: DB00084
Klicken: DLC00084 (Reale Fuge)



Art Concrete
1-Stab | Sandstruktur
Fußleiste 19/58: 30060435 (Weiß)

Kleben: DB00086
Klicken: DLC00086 (Reale Fuge)



White Marble
1-Stab | Sandstruktur
Fußleiste 19/58: 30060435 (Weiß)

Kleben: DB00090
Klicken: DLC00090

John, Beruf Architekt

»Die Anforderungen sind heute hoch. Böden sind Gestaltungselemente, die zwei Ansprüche erfüllen müssen: Funktionalität und Design - beides auf höchstem Niveau.«



Solid Dark | Solid Grey | Solid Umbra
 wineo 800 tile | DB00096-1
 wineo 800 tile | DB00097-1
 wineo 800 tile | DB00098-1

**Solid Dark**

1-Stab | Sandstruktur
 Fußleiste 19/58: 30060435 (Weiß)

Kleben: DB00096-1 (XXL)**Kleben:** DB00096-2 (XL)**Kleben:** DB00096-3 (L)**Solid Grey**

1-Stab | Sandstruktur
 Fußleiste 19/58: 30060435 (Weiß)

Kleben: DB00097-1 (XXL)**Kleben:** DB00097-2 (XL)**Kleben:** DB00097-3 (L)**Solid Taupe**

1-Stab | Sandstruktur
 Fußleiste 19/58: 30060435 (Weiß)

Kleben: DB00099-1 (XXL)**Kleben:** DB00099-2 (XL)**Kleben:** DB00099-3 (L)**Solid Umbra**

1-Stab | Sandstruktur
 Fußleiste 19/58: 30060435 (Weiß)

Kleben: DB00098-1 (XXL)**Kleben:** DB00098-2 (XL)**Kleben:** DB00098-3 (L)**Solid Sand**

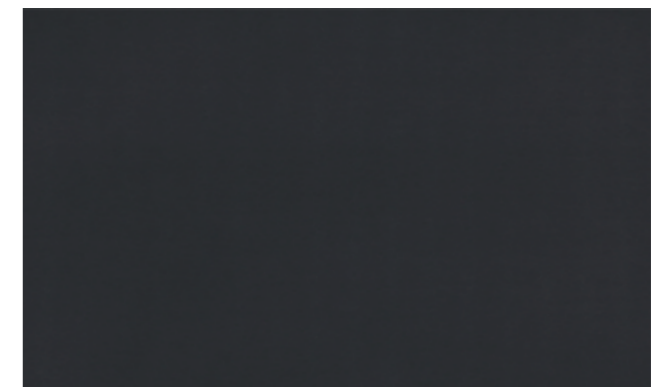
1-Stab | Sandstruktur
 Fußleiste 19/58: 30060435 (Weiß)

Kleben: DB00100-1 (XXL)**Kleben:** DB00100-2 (XL)**Kleben:** DB00100-3 (L)**Solid Light**

1-Stab | Sandstruktur
 Fußleiste 19/58: 30060435 (Weiß)

Kleben: DB00101-1 (XXL)**Kleben:** DB00101-2 (XL)**Kleben:** DB00101-3 (L)**Solid White**

1-Stab | Handscrapped I
 Fußleiste 19/58: 30060435 (Weiß)

Kleben: DB00102-1 (XXL)**Kleben:** DB00102-2 (XL)**Kleben:** DB00102-3 (L)**Solid Black**

1-Stab | Handscrapped I
 Fußleiste 19/58: 30060435 (Weiß)

Kleben: DB00103-1 (XXL)**Kleben:** DB00103-2 (XL)**Kleben:** DB00103-3 (L)



Mosaic Dark
1-Stab | Sandstruktur
Fußleiste 19/58: 30060435 (Weiß)

Kleben: DB00093



Mosaic Light
1-Stab | Sandstruktur
Fußleiste 19/58: 30060435 (Weiß)

Kleben: DB00092



Infinity Dark Solid
1-Stab | Exklusive Holzstruktur
Fußleiste 19/58: 30060548

Kleben: DB00073



Infinity Light Solid
1-Stab | Exklusive Holzstruktur
Fußleiste 19/58: 30060549

Kleben: DB00074



Infinity Dark Mixed*
1-Stab | Exklusive Holzstruktur
Fußleiste 19/58: 30060435 (Weiß)

Kleben: DB00071



Infinity Light Mixed*
1-Stab | Exklusive Holzstruktur
Fußleiste 19/58: 30060435 (Weiß)

Kleben: DB00072

* Mixed = Verschiedene Plankenfarben in einem Paket



**Carla,
Beruf Shop-Designerin**
»Der Boden ist die Bühne für ein Maximum an Wirkung. Gekonnt ausgewählt ist er eines der wichtigsten Gestaltungselemente im Raum.«

Mosaic Dark
wineo 800 craft | DB00093

ZUBEHÖR

FUSSLEISTEN

Für fast alle Designboden-Kollektionen bietet unser Zubehörsortiment passende Fußleisten, die optimal auf die Dekore abgestimmt sind. Darüber hinaus sind einfarbige Leisten erhältlich, die universell zu allen Designs kombiniert werden können. Einen Hinweis auf die jeweils passende Fußleiste erhalten Sie auf den vorangehenden Kollektionsseiten sowie in unserem Zubehör Prospekt.



Fußleiste 19/58
MDF-Träger
19 x 58 x 2400 mm



Fußleiste 15/80
MDF-Träger
15 x 80 x 2400 mm

Clipholder-Befestigungssystem

Für eine schnelle und unkomplizierte Montage der wineo Fußleisten empfehlen wir Ihnen das Clipholder-Befestigungssystem. Es ermöglicht eine unsichtbare Kabelführung und ist problemlos abnehmbar, wenn Sie mal streichen oder tapezieren möchten.



AKZENTSTREIFEN

Die wineo Akzentstreifen (Breite 5 mm) können auf allen Designböden zum Kleben verwendet werden, um die natürliche Planken- oder Fliesenoptik hervorzuheben. Mit ihnen lässt sich das Format der einzelnen Elemente betonen und ein Fugen-Effekt erzielen.

Creme

Silbergrau

Dunkelbraun

Anthrazit

Schwarz

i

Detaillierte Informationen finden Sie in unserem Zubehör Prospekt, den Sie auch online einsehen können:

www.wineo.de/service/downloads

UNTERLAGSMATERIAL

Zu den wineo Designböden empfehlen wir Ihnen unsere Dämmmatte silentPREMIUM bzw. silentCOMFORT – das ideale Unterlagsmaterial **aus bis zu 90 % natürlichen Rohstoffen** für noch mehr Komfort und eine optimale Raumakustik.

- **dauerhaft hervorragende Trittschalleigenschaften**
- **Überbrückung von Untergrundunebenheiten**
- **Erhöhung des Verlegekomforts**
- **optimal geeignet für Fußbodenheizung**

wineo Dämmmatte silentPREMIUM
selbstklebend



Trittschallminderung:
bis zu 15 dB im System mit
wineo Designboden zum Kleben
bis Nutzungsklassen 23 und 32

wineo Dämmmatte silentCOMFORT
mit Antirutschseffekt



Trittschallminderung:
bis zu 14 dB im System mit
wineo Designboden zum Klicken

ALUMINIUMPROFILE

wineo Profile eignen sich hervorragend für einen sauberen Abschluss zwischen Boden und Wänden, angrenzenden Schwellen oder anderen Bauteilen. Sie schaffen einen sanften Übergang, schließen Dehnungsfugen und sind neben den klassischen Metalloptiken auch in verschiedenen Holzdesigns wählbar. Eine Übersicht aller verfügbaren Übergangs-, Anpassungs- und Abschlussprofile können Sie dem Zubehör Prospekt entnehmen.

ÜBERGANGSPROFILE



ANPASSUNGSPROFILE



ABSCHLUSSPROFILE



SERVICE

Wir sind der Partner von Handel, Architekten, Bauträgern und allen, die gute Bodenbeläge schätzen. Deshalb bieten wir Ihnen ein umfangreiches Serviceangebot. Und wenn Sie regelmäßig auf dem Laufenden sein wollen schauen Sie einfach bei YouTube, Facebook, Twitter oder Pinterest vorbei.

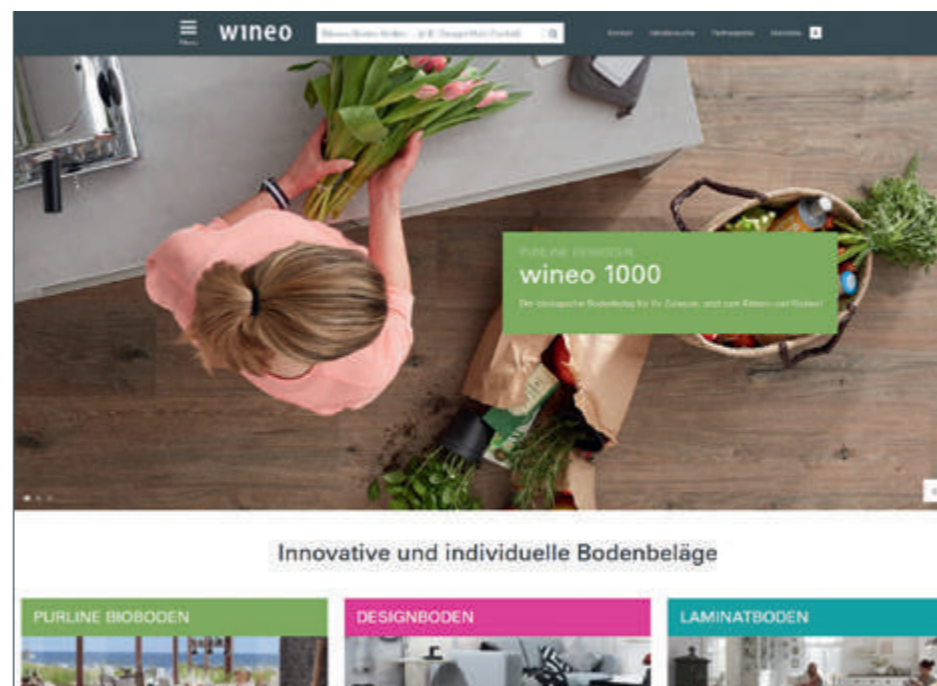


TECHNISCHER SUPPORT

Sie haben Fragen zu unseren Produkten, deren Einsatzbereichen oder der Verlegung? Unser kompetentes Technik-Team unterstützt Sie gern:
Tel.: +49 (0) 52 37 609 – 530.

MARKETING SUPPORT

Zur Warenpräsentation und Verkaufsförderung am POS stellen wir Ihnen ein **umfangreiches Sortiment an Mustern und Drucksachen** zur Seite. Eine Übersicht aller Präsentationsmittel, von Prospekten bis hin zu Displays, können Sie unserer VKF-Broschüre **„Werben mit wineo“** entnehmen. Selbstverständlich realisieren wir in Abstimmung mit Ihnen auch **individuelle Wünsche**. Sprechen Sie uns einfach an!



SEMINARE

Nutzen Sie unser Seminar-Angebot um Ihr Know-How zu verbessern, Ihre Verlegetechnik oder Verkaufsstrategie zu optimieren und somit von einer erfolgreichen Partnerschaft zu profitieren. Die wineo Produkt-schulungen sind **informativ, praxisnah, individuell** und machen Sie fit für den Umgang mit unseren Böden. Detaillierte Informationen und die Möglichkeit zur Anmeldung, erhalten Sie auch auf unserer Website.

NEWSLETTER

Bleiben Sie mit uns in Kontakt: unter www.wineo.de/service/newsletter können Sie sich ganz einfach für den wineo Newsletter registrieren. So verpassen Sie garantiert nichts und erfahren immer sofort, wenn es etwas Neues gibt.

UNTERNEHMENSBLOG

Lassen Sie sich inspirieren und erfahren Sie noch mehr über unsere Produkte, Referenzen und Veranstaltungen. Jetzt entdecken unter: blog.wineo.de

WWW.WINEO.DE

- Informationen und Referenzen sowie relevante Downloads direkt bei den Produkten
- alle Top-Referenzen mit ausführlichen Beschreibungen
- Produktsuche nach Eigenschaften, Farbtönen, Formaten, Aufbauhöhe oder Nutzungsklassen
- Händlersuche
- Videoportal mit vielen Tipps und Tricks wie z.B. Verlegeanleitungen

QUALITÄT

wineo steht für moderne Qualitätsböden mitten im Leben. Sympathisch und auf Augenhöhe begegnen wir Wünschen und Ideen. So sind wir der beste Grund für schönes Wohnen, anspruchsvolles Arbeiten und erfolgreiche Geschäfte. Qualität, Service und Innovationskraft bilden den Fokus unseres Handelns.

Kontrollierte Qualität

Da die wineo Böden höchsten Ansprüchen genügen müssen, unterliegen sie einer intensiven Qualitätssicherung. Angefangen bei den Rohstofflieferanten weltweit bis hin zum fertig verpackten Produkt durchlaufen sie eine 7-fache Qualitätskontrolle unter höchsten Standards. So können wir gewährleisten, dass unsere mehrfach ausgezeichnete und prämierte Qualität auch in Zukunft Maßstäbe setzt.

Hohe Verantwortung

Als Familienunternehmen in 3. Generation tragen wir eine hohe soziale und ökologische Verantwortung. Die durchgängige Warenverfügbarkeit, intensive Anwendungs- und Marketingunterstützung, kompetente Beratung sowie permanente Produkt Neu- und Weiterentwicklung zeichnen wineo aus und schaffen Vertrauen und Sicherheit bei unseren Marktpartnern weltweit.

wineo



CE-Prüfzeichen

Die CE-Kennzeichnung bestätigt, dass unser Produkt geprüft wurde und alle EU-weit gültigen Anforderungen an Sicherheit, Gesundheitsschutz und Umweltschutz erfüllt.



A+

Genau wie der Blaue Engel in Deutschland, kennzeichnet das A+ Siegel im französischen Markt unsere Produkte als umwelt-, gesundheits- und gebrauchsfreundlich.



PEFC (gültig für Multi-Layer)

Das PEFC Siegel basiert auf sehr strengen Richtlinien für eine nachhaltige Bewirtschaftung unserer Wälder und garantiert den Einsatz von Holz aus kontrolliertem Anbau. Die gesamte Produktherstellung – vom Rohstoff bis zum gebrauchsfertigen Endprodukt – ist zertifiziert und wird durch unabhängige Gutachter kontrolliert.



TFI-TÜV PROFICERT

Das TFI (Textiles & Flooring Institute GmbH) und der TÜV Hessen bewerten Produkte unter qualitativen, gesundheitlichen und ökologischen Gesichtspunkten. Grundsätzlich können nur Produkte zertifiziert werden, die gesundheitlich unbedenklich sind.



Fachverband der
Hersteller elastischer
Bodenbeläge e. V.



KOLLEKTIONSÜBERSICHT

Kollektion	ambra wood			ambra stone			wineo 600 wood		wineo 600 wood XL		wineo 600 stone		wineo 600 stone XL		wineo 800 wood		wineo 800 wood XL		wineo 800 stone XL		wineo 800 tile			wineo 800 craft		
	Multi-Layer			Multi-Layer													L	XL	XXL							
Verlegeart	Kleben	Klicken	Klicken	Kleben	Klicken	Klicken	Kleben	Klicken	Kleben	Klicken	Kleben	Klicken	Kleben	Klicken	Kleben	Klicken	Kleben	Klicken	Kleben	Klicken	Kleben	Kleben	Kleben	Kleben	Kleben	
Trägerplatte	-	-	Aqua-Protect®	-	-	Aqua-Protect®	-	-	-	-	-	-	-	-	-	-	-	-	-	-	-	-	-	-	-	
Format	1200 × 180 mm	1212 × 185 mm	1200 × 212 mm	609,6 × 304,8 mm	600 × 314 mm	591 × 287 mm	1200 × 180 mm	1212 × 185 mm (DLC00011)	1505 × 235 mm	1505 × 237 mm	609,6 × 304,8 mm	600 × 317 mm	900 × 450 mm	914 × 480 mm	1200 × 180 mm	1212 × 185 mm	1505 × 235 mm	1505 × 237 mm	914,4 × 457,2 mm	914 × 480 mm	457,2 × 457,2 mm	914,4 × 457,2 mm	914,4 × 914,4 mm	457,2 × 457,2 mm	914,4 × 101,6 mm	
Produktstärke	2 mm	4,5 mm	9 mm	2 mm	4,5 mm	9 mm	2 mm	5 mm	2 mm	5 mm	2 mm	5 mm	2 mm	5 mm	2,5 mm	5 mm	2,5 mm	5 mm	2,5 mm	5 mm	2,5 mm	5 mm	2,5 mm	2,5 mm	2,5 mm	
Nutzschicht	0,3 mm	0,3 mm	0,3 mm	0,3 mm	0,3 mm	0,3 mm	0,4 mm	0,4 mm	0,4 mm	0,4 mm	0,4 mm	0,4 mm	0,4 mm	0,4 mm	0,55 mm	0,55 mm	0,55 mm	0,55 mm	0,55 mm	0,55 mm	0,55 mm	0,55 mm	0,55 mm	0,55 mm	0,55 mm	
Planken bzw. Fliesen / Paket	18/3,89 m ²	10/2,24 m ²	8/2,04 m ²	18/3,34 m ²	12/2,26 m ²	9/1,53 m ²	18/3,89 m ²	8/1,81 m ² 8/1,79 m ² (DLC00011)	12/4,24 m ²	6/2,14 m ²	18/3,34 m ²	10/1,90 m ²	12/4,86 m ²	6/2,63 m ²	16/3,46 m ²	8/1,79 m ²	12/4,24 m ²	6/2,14 m ²	10/4,18 m ²	6/2,63 m ²	16/3,34 m ²	10/4,18 m ²	6/5,02 m ²	16/3,34 m ²	20/1,86 m ²	
Pakete / Palette	60/233,40 m ²	52/116,48 m ²	48/97,92 m ²	72/240,48 m ²	52/117,52 m ²	60/91,80 m ²	60/233,40 m ²	64/115,84 m ² 64/114,56 m ² (DLC00011)	64/271,36 m ²	56/119,84 m ²	72/240,48 m ²	60/114,00 m ²	50/243,00 m ²	44/115,72 m ²	75/259,50 m ²	64/114,56 m ²	60/254,40 m ²	56/119,84 m ²	40/167,20 m ²	44/115,72 m ²	52/173,68 m ²	40/167,20 m ²	37/185,74 m ²	52/173,68 m ²	135/251,10 m ²	
Oberflächenvergütung	UV	UV	UV	UV	UV	UV	PU	PU	PU/UV	PU/UV	PU	PU	PU	PU	PU	PU	PU	PU	PU	PU	PU	PU	PU	PU	PU	
Gefaste Kante	-	-	-	-	-	-	-	-	-	-	-	-	-	-	■	■	■	■	-	DLC00088 – 90, 94	■	■	■	■	■	
Reale Fuge	-	-	-	-	-	-	-	-	-	-	-	DLC00017 DLC00018	-	-	-	-	-	-	-	DLC00084 – 87 DLC00091,95	-	-	-	-	-	
Nutzungsklasse EN ISO 10874	23/31	23/31	23/31	23/31	23/31	23/31	23/32/41	23/32/41	23/32/41	23/32/41	23/32/41	23/32/41	23/32/41	23/32/41	23/33/42	23/33/42	23/33/42	23/33/42	23/33/42	23/33/42	23/33/42	23/33/42	23/33/42	23/33/42	23/33/42	
Verschleißverhalten entsprechend des Bindemittelgehaltes EN ISO 10582	Typ I																									
Verschleißverhalten EN 660-2	Gruppe T gemäß DIN EN 649: 2011-05																									
Brandverhalten EN 13501-1	B _n - s1	B _n - s1	B _n - s1	B _n - s1	B _n - s1	B _n - s1	B _n - s1	B _n - s1	B _n - s1	B _n - s1	B _n - s1	B _n - s1	B _n - s1	B _n - s1	B _n - s1	B _n - s1	B _n - s1	B _n - s1	B _n - s1	B _n - s1	B _n - s1	B _n - s1	B _n - s1	B _n - s1	B _n - s1	
Rutschhemmstufe DIN 51130	R 9	R 9	R 9	R 9	R 9	R 9	R 9	R 9	R 9	R 9	R 9	R 9	R 9	R 9	R 9	R 9	R 9	R 9	R 9	R 9	R 9	R 9	R 9	R 9	R 9	
Gleitwiderstand EN 13893	μ ≥ 0,30 - DS	μ ≥ 0,30 - DS	μ ≥ 0,30 - DS	μ ≥ 0,30 - DS	μ ≥ 0,30 - DS	μ ≥ 0,30 - DS	μ ≥ 0,30 - DS	μ ≥ 0,30 - DS	μ ≥ 0,30 - DS	μ ≥ 0,30 - DS	μ ≥ 0,30 - DS	μ ≥ 0,30 - DS	μ ≥ 0,30 - DS	μ ≥ 0,30 - DS	μ ≥ 0,30 - DS	μ ≥ 0,30 - DS	μ ≥ 0,30 - DS	μ ≥ 0,30 - DS	μ ≥ 0,30 - DS	μ ≥ 0,30 - DS	μ ≥ 0,30 - DS	μ ≥ 0,30 - DS	μ ≥ 0,30 - DS	μ ≥ 0,30 - DS	μ ≥ 0,30 - DS	
Antistatische Eigenschaften EN 1815	≤ 2 kV	≤ 2 kV	≤ 2 kV	≤ 2 kV	≤ 2 kV	≤ 2 kV	≤ 2 kV	≤ 2 kV	≤ 2 kV	≤ 2 kV	≤ 2 kV	≤ 2 kV	≤ 2 kV	≤ 2 kV	≤ 2 kV	≤ 2 kV	≤ 2 kV	≤ 2 kV	≤ 2 kV	≤ 2 kV	≤ 2 kV	≤ 2 kV	≤ 2 kV	≤ 2 kV	≤ 2 kV	
Fleckenempfindlichkeit / Chemikalienbeständigkeit EN ISO 26987	Gute Beständigkeit in Abhängigkeit von Konzentration und Einwirkzeit																									
Lichtechtheit EN ISO 105-B02	≥ 6	≥ 6	≥ 6	≥ 6	≥ 6	≥ 6	≥ 6	≥ 6	≥ 6	≥ 6	≥ 6	≥ 6	≥ 6	≥ 6	≥ 6	≥ 6	≥ 6	≥ 6	≥ 6	≥ 6	≥ 6	≥ 6	≥ 6	≥ 6	≥ 6	
Resteindruck EN ISO 24343-1	~ 0,02 mm	~ 0,07 mm	~ 0,02 mm	~ 0,02 mm	~ 0,07 mm	~ 0,02 mm	~ 0,02 mm	~ 0,07 mm	~ 0,02 mm	~ 0,07 mm	~ 0,02 mm	~ 0,07 mm	~ 0,02 mm	~ 0,07 mm	~ 0,02 mm	~ 0,07 mm	~ 0,02 mm	~ 0,07 mm	~ 0,02 mm	~ 0,07 mm	~ 0,02 mm	~ 0,02 mm	~ 0,02 mm	~ 0,02 mm	~ 0,02 mm	
Stuhlrollenversuch EN 425 / ISO 4918	Typ W – keine sichtbare Veränderung																									
Eignung für Fußbodenheizung	Geeignet für alle herkömmlichen Warmwasser-Fußbodenheizungen und geregelten elektrischen Systeme bis zu einer Oberflächentemperatur von 27 °C																									
Wärmedurchlasswiderstand in (m ² K)/W EN 12667 im System mit Dämmmatte silentCOMFORT	~ 0,01	~ 0,033 ~ 0,0254	~ 0,06	~ 0,01	~ 0,033 ~ 0,0254	~ 0,06	~ 0,01	~ 0,033 ~ 0,0254	~ 0,01	~ 0,033 ~ 0,0254	~ 0,01	~ 0,033 ~ 0,0254	~ 0,01	~ 0,033 ~ 0,0254	~ 0,01	~ 0,033 ~ 0,0254	~ 0,01	~ 0,033 ~ 0,0254	~ 0,01	~ 0,033 ~ 0,0254	~ 0,01	~ 0,01	~ 0,01	~ 0,01	~ 0,01	
Trittschallminderung EN ISO 16251-1 im System mit Dämmmatte silentCOMFORT	~ 4 dB	~ 7 dB ~ 14 dB	≤ 14 dB	~ 4 dB	~ 7 dB ~ 14 dB	≤ 14 dB	~ 4 dB	~ 7 dB ~ 14 dB	~ 4 dB	~ 7 dB ~ 14 dB	~ 4 dB	~ 7 dB ~ 14 dB	~ 4 dB	~ 7 dB ~ 14 dB	~ 4 dB	~ 7 dB ~ 14 dB	~ 4 dB	~ 7 dB ~ 14 dB	~ 4 dB	~ 7 dB ~ 14 dB	~ 4 dB	~ 4 dB	~ 4 dB	~ 4 dB	~ 4 dB	
Dimensionsstabilität EN ISO 23999	~ 0,15 %	~ 0,1 %	-	~ 0,15 %	~ 0,1 %	-	~ 0,15 %	~ 0,1 %	~ 0,15 %	~ 0,1 %	~ 0,15 %	~ 0,1 %	~ 0,15 %	~ 0,1 %	~ 0,15 %	~ 0,1 %	~ 0,15 %	~ 0,1 %	~ 0,15 %	~ 0,1 %	~ 0,15 %	~ 0,15 %	~ 0,15 %	~ 0,15 %	~ 0,15 %	
Garantieleistung bei privater Nutzung gemäß Windmüller Garantiebedingungen	15 Jahre	15 Jahre	15 Jahre	15 Jahre	15 Jahre	15 Jahre	20 Jahre	20 Jahre	20 Jahre	20 Jahre	20 Jahre	20 Jahre	20 Jahre	20 Jahre	20 Jahre	20 Jahre	25 Jahre	25 Jahre	25 Jahre	25 Jahre	25 Jahre	25 Jahre	25 Jahre	25 Jahre	25 Jahre	
Designs	16			6			14		10		4		4		9		9		10		8			2		4
Seite	22			24			30		32		34		36		44 – 47		44 – 47		50		52			54		

SYMBOLE

VERLEGEARTEN



Kleben (Dryback)



Klicken (Connect Verriegelung)



Klicken (LocTec® Verriegelung)

PRODUKTEIGENSCHAFTEN



Fleckenunempfindlichkeit



Stuhllangleignung



Eignung für Fußbodenheizung



Feuchtraumeignung



Gefaste Kante



Reale Fuge



PU Oberflächenvergütung



UV Oberflächenvergütung



Sound-Protect Eco Dämmmatte Sound-Protect Eco

NUTZUNGSKLASSEN



Nutzungsklasse 23:
Starke Beanspruchung im
privaten Wohnbereich



Nutzungsklasse 31:
Mäßige Beanspruchung im
gewerblichen Bereich



Nutzungsklasse 32:
Normale Beanspruchung im
gewerblichen Bereich



Nutzungsklasse 33:
Starke Beanspruchung im
gewerblichen Bereich



Nutzungsklasse 41:
Mäßige Beanspruchung im
leichtindustriellen Bereich
(ausgenommen Fahrverkehr)



Nutzungsklasse 42:
Normale Beanspruchung im
leichtindustriellen Bereich

GARANTIE



wineo
Quality
Certified
Guarantee

15 Jahre Garantie (bei privater Nutzung)



wineo
Quality
Certified
Guarantee

20 Jahre Garantie (bei privater Nutzung)



wineo
Quality
Certified
Guarantee

25 Jahre Garantie (bei privater Nutzung)

windmüller flooring products WFP GmbH

Nord-West-Ring 21

D-32832 Augustdorf

Tel.: +49 (0) 52 37 609 - 0

Fax: +49 (0) 52 37 609 - 309

info@wineo.de

www.wineo.de

Überreicht durch:

Artikel-Nr. 20090845 | 02/2017

Stage of life

wineo